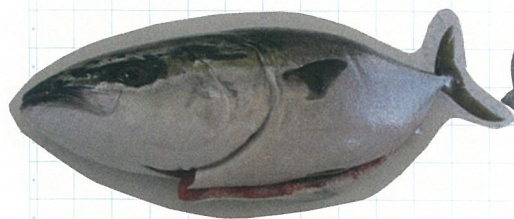


Smile kitchen

H31. 2 笑美保育所

まだまだ寒い日もありますが、木のつぼみもほころびはじめ、少しずつ春の訪れを感じられるようになりました。

笑美保育所では1月24日に、毎年恒例となっている ブリの解体ショーをしました🐟
その時の様子を紹介します。



この日一番大きい魚師

β急山支産の

10kgの魚師を持ってきてもらいました。

魚屋の SOL JAPANさん に来て頂きました!



いつも魚を持ってきてくれる
木高さん

大ベテラン
土反田さん



身と骨がきれいに
分けられました🍀



魚師の大きな豆頁に興味津々 😊

『いただきます』『ごちそうさま』の意味

『いただきます』には2つの意味があります。

① 食材への感謝

肉や魚、野菜の命への感謝の気持ち

② 食事に携わってくれた方々へ感謝

農家さん・漁師さん・料理長をつく
れた人への感謝の気持ち

『ごちそうさま』

「ごちそうさま」は漢字で書くと「御馬也走木兼」
馬也走は食事を出すために奔走する様子を表
しています。たくさんの方が走り回って料理として
並んでいます。その感謝の気持ちがごちそ
うさまです。

私たちが日々口にする食べ物には、世の中が便利になったおかげ
で、加工されたものが多く、食べ物の元の形が見えにくくなってしま
っています。ブリの解体ショーを通して、食べ物の命が人の命
に代えてくれたことへの感謝の気持ちである「いただきます」
「ごちそうさま」となっていることを伝えていきたいと思っています。